

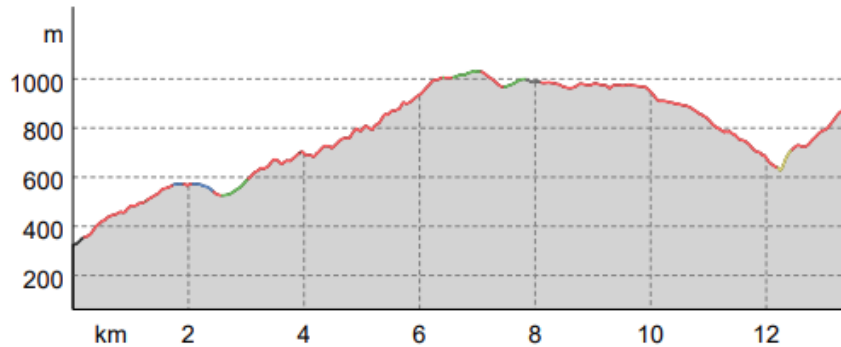
Izlet „Znamenitosti Sljemena“

16.10.2022.

Track types

Asphalt	0.3 km
Dirt road	0.5 km
Forested/wild trail	1.4 km
Path	10.8 km
Road	0.2 km
Traces of trail	0.2 km

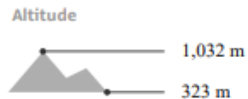
Elevation profile



route data

Hiking route

Distance	↔	13.4 km
Duration	🕒	5:10 h
Ascent	⬆️	1045 m
Descent	⬇️	490 m



Početak izleta je iz Šestina, mjesto okupljanja parking restorana Šestinski Lagvić u 9:00. Očekivani završetak izleta 16:00 kod Planinarskog doma „Hunjka“. Polazak prema Mihaljvcu i autima je 16:45 prema voznom redu ZET autobusne linije 140.

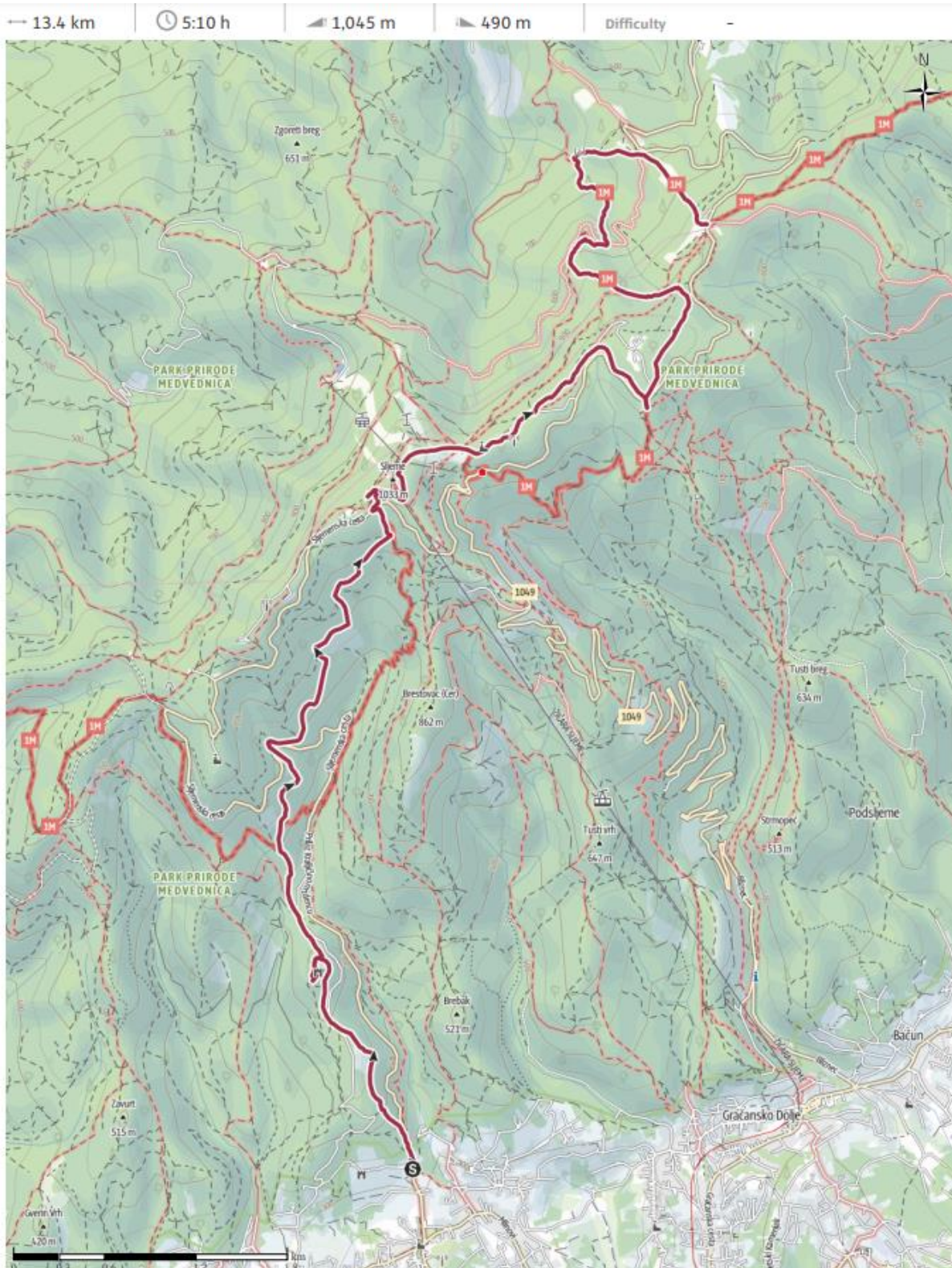
NEDJELJA															
MIHALJEVAC				SNJEŽNA KRALJICA				HUNJKA				SLJEME (TOMISLAVOV DOM)			
sati	minute	sati	minute	sati	minute	sati	minute	sati	minute	sati	minute	sati	minute	sati	minute
4		4		4		4									
5		5		5		5									
6	* 20	6	* 50	6		6									
7		7		7		7	15								
8	00	8		8	40	8									
9	* 00	9	* 30	9	40	9	00								
10	00	10		10	40	10	00								
11	00	11		11	40	11	00								
12	00	12		12	40	12	00								
13	00 * 50	13		13	40	13	00								
14		14	* 30	14		14	00								
15	00	15		15	40	15	00								
16	00	16		16	40	16	00								
17	* 00	17	* 35	17	45	17	00								
18	00 40	18		18	40	18	00								
19		19		19	25	19	00 40								
20	15	20		20	55	20									
21	* 50	21		21		21	10								
22		22	* 20	22		22	40								
23		23		23		23									
0		0		0		0									

Napomena: od 01. ožujka do 01. studenoga prometuju autobusi s nosačima za bicikle
 * polasci do i od A. K. Snježna kraljica u satima označenim sivom bojom nema polazaka
 Na predviđeno vrijeme polaska/dolaska, mogu utjecati poremećaji u prometu, vremenski uvjeti ili druge izvanredne okolnosti.

Izjava o odricanju od odgovornosti: Prijavom na izlet svaki član Društva potvrđuje da je upoznat sa zahtjevima izleta, da ispunjava zdravstvene, fizičke i tehničke uvjete za sigurno sudjelovanje na izletu, da ima uplaćenu članarinu HPS-a za tekuću godinu, te pristupa izletu na vlastitu odgovornost. Sudionik je dužan tijekom izleta slušati upute vodiča. U slučaju loših vremenskih prilika ili drugih nepredviđenih okolnosti, vodič ima pravo promijeniti rutu ili otkazati izlet.

Etape puta su: Šestine, stazom 12 za Medvedgrad, nastavak stazom 12 prema Tomislavovom Domu, vrh Sljeme (staza 26), do Puntijarke stazom 26, stazom M1 (staze 39 i 1/41) preko Horvatovih stuba, Hunjka, bus za Mihaljevac. Radit će se sljedeće pauze po 10-25 min: Medvedgrad, Sljeme, Početak Horvatovih stuba i Hunjka. U Planinarskom domu dr. Ivan Pačkovski je planiran ručak i duži odmor. Uspon nije tehnički zahtjevan i nije izrazito naporan. Duljina planinarenja 13.5 km, trajanje (s pauzama) 6.5 – 7 sati. Čistog hodanja oko 5 sati.

Izjava o odricanju od odgovornosti: Prijavom na izlet svaki član Društva potvrđuje da je upoznat sa zahtjevima izleta, da ispunjava zdravstvene, fizičke i tehničke uvjete za sigurno sudjelovanje na izletu, da ima uplaćenu članarinu HPS-a za tekuću godinu, te pristupa izletu na vlastitu odgovornost. Sudionik je dužan tijekom izleta slušati upute vodiča. U slučaju loših vremenskih prilika ili drugih nepredviđenih okolnosti, vodič ima pravo promijeniti rutu ili otkazati izlet.



Detalji i upute:

Uzmite litru do dvije vode jer prolazimo rutom gdje ima domova s pitkom vodom, pa nema potrebe nositi više od dvije litre. Hrana u ruksaku po potrebi, prolazimo rutom gdje su domovi u kojima ima hrane, a ručak je predviđen oko 13:00, 13:30 u planinarskom domu Ivan

Izjava o odricanju od odgovornosti: Prijavom na izlet svaki član Društva potvrđuje da je upoznat sa zahtjevima izleta, da ispunjava zdravstvene, fizičke i tehničke uvjete za sigurno sudjelovanje na izletu, da ima uplaćenu članarinu HPS-a za tekuću godinu, te pristupa izletu na vlastitu odgovornost. Sudionik je dužan tijekom izleta slušati upute vodiča. U slučaju loših vremenskih prilika ili drugih nepredviđenih okolnosti, vodič ima pravo promijeniti rutu ili otkazati izlet.

Pačkovski (Puntijarka). Od opreme štapovi mogu dobro doći, gojzerice radije nego tenisice jer je moguće da bude blata na dijelovima staze. Kabanica će vrlo vjerojatno trebati jer prognoza najavljuje mogućnost padalina.

Najavljena temperatura je od 9 do 16 celzijevih stupnjeva, pa nije na odmet imati nešto toplije za obući u pauzama (kapa, jakna, majica za presvući).

Mogućnost ulaska u tvrđavu Medvedgrad uz plaćanje grupne ulaznice.*

*Ovisi o interesu.

Troškovnik:

Dodatnih troškova nema. Eventualno ulaznica u tvrđavu Medvedgrad po cijeni od 40,00 kn za grupu, ako se pokaže dovoljan interes. Uz predodjenje planinarske iskaznice ulaz je također po cijeni od 40,00 kn.

Rezime:

POLAZAK		Šestine ispred restorana Šestinski Lagvić 16.10.2022. u 9:00
OPREMA	OBAVEZNO	Gojzerice, ruksak, voda (1-2L), kapa, jakna
	OPCIONALNO	Štapovi za hodanje, hrana
VREMENSKA PROGNOZA		Oblačno s mogućnošću padalina. Vjetrovito. 9 °C - 16 °C
DOLAZAK		Zagreb Mihaljevac 16.10.2022. u 17:30.

GPS trag na poveznici:

https://drive.google.com/file/d/1OiuqxY-zJpXSvOcCmittM24R04eb_T-f/view?usp=sharing

Kontakt:

Za prijave, pitanja i nejasnoće javite se na luka.cbc@gmail.com.

Izjava o odricanju od odgovornosti: Prijavom na izlet svaki član Društva potvrđuje da je upoznat sa zahtjevima izleta, da ispunjava zdravstvene, fizičke i tehničke uvjete za sigurno sudjelovanje na izletu, da ima uplaćenu članarinu HPS-a za tekuću godinu, te pristupa izletu na vlastitu odgovornost. Sudionik je dužan tijekom izleta slušati upute vodiča. U slučaju loših vremenskih prilika ili drugih nepredviđenih okolnosti, vodič ima pravo promijeniti rutu ili otkazati izlet.

Par slika 😊



Slika 1. Dvorac Medvegrad.



Slika 2. Planinarska staza prema Puntijarki.



Slika 4. Segment Horvatovih stuba.



Slika 3. Puntijarka.



Slika 5. Segment Horvatovih stuba.



Slika 6. Hunjka.

Izjava o odricanju od odgovornosti: Prijavom na izlet svaki član Društva potvrđuje da je upoznat sa zahtjevima izleta, da ispunjava zdravstvene, fizičke i tehničke uvjete za sigurno sudjelovanje na izletu, da ima uplaćenu članarinu HPS-a za tekuću godinu, te pristupa izletu na vlastitu odgovornost. Sudionik je dužan tijekom izleta slušati upute vodiča. U slučaju loših vremenskih prilika ili drugih nepredviđenih okolnosti, vodič ima pravo promijeniti rutu ili otkazati izlet.